

Ce colloque a pour objectif d'explorer les liens, les oppositions et les différentes formes d'articulation qui existent entre les pratiques éducatives et les pratiques de care.

Les travaux relatifs au Care ont été inaugurés aux Etats-Unis à partir de 1982, avec la parution de l'ouvrage de Carole Gilligan, *In a different voice*. Ce livre a généré des discussions importantes, en particulier au sein des études féministes. L'éthique du Care apparaît comme un courant de pensée susceptible de renouveler la philosophie morale, en insistant en particulier sur certaines dimensions souvent négligées : le fait de prendre soin, le souci des autres, etc.

Les traductions et commentaires disponibles en France permettent de comprendre comment les concepts du care s'appliquent aux questions de genre ainsi qu'aux questions de justice. Ils montrent également la façon dont ces concepts peuvent éclairer les pratiques du travail social ou la relation de soin. Mais ils n'ont été que marginalement appliqués à l'éducation. Le présent colloque veut commencer à combler cette lacune.

De façon plus générale, la volonté de tenir compte des théories du care pour penser l'éducation sous-entend que la construction du sujet ne dépend pas uniquement d'une appartenance institutionnelle et d'une acquisition de connaissances. Elle dépend d'un ensemble complexe de processus communicatifs et d'interactions sociales qui sont souvent passés sous silence : des soins, de l'amour, de la sollicitude, etc. Il ne s'agit pas cependant d'opposer relation de care et visée de l'autonomie, mais plutôt de les articuler en soulignant la productivité des liens, les « bonnes tutelles » qui intériorisées, servent de ressources pour l'agir autonome. La réflexion sur le care dans l'éducation a vocation à montrer les gestes fondamentaux qui souvent invisibles, la rendent possible et humaine.

COMITE SCIENTIFIQUE

- L.Cornu, Professeure, sciences de l'éducation, Université F.Rabelais (Tours)
- M.Derycke, professeur émérite, Sciences de l'éducation, UJM
- P.Foray, Professeur, Sciences de l'éducation, UJM
- R.Monjo, Maître de conférences, Sciences de l'éducation, Université Montpellier III
- R.Reichenbach, Professeur, Institut für Erziehungswissenschaft, Zürich
- H.Vaz, Professeur, département de psychologie et sciences de l'éducation, Université de Porto
- J.L.Wolf, Professeur, Sciences de l'éducation, Université libre de Bruxelles

SITE :

<http://recherche.univ-lyon2.fr/ecp>

PLAN D'ACCÈS :

Depuis la gare de Chateaucieux, prendre le tram T1, direction Bellevue/Solaure, arrêt Tréfilerie



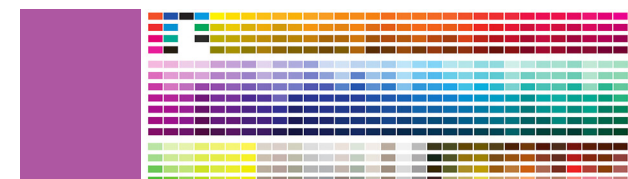
Université Jean Monnet & ECP

Colloque *Care & Education*

26, 27, 28 mars 2015

Site Tréfilerie, salle SR2

Entrée Libre



Contacts :

marc.derycke@univ-st-etienne.fr
philippe.foray@univ-st-etienne.fr

JEUDI 26/03 14 h / 18 h 30, salle SR2

CARE, EDUCATION, POLITIQUE

14 h- Accueil : Université Jean Monnet ; Laboratoire Education, cultures, Politiques

14 h 30 - Introduction (P.FORAY)

15 h 00- R.MONJO : Le care en éducation : quelles reconfigurations ?

15 h 45- G.ZOIA : L'enseignant, le care, l'égalité des chances et la performance ?

16 h 30 *Pause*

17 h 00- G.MOUTOT : Le care en éducation : différend, justice, reconnaissance

17 h 45- R.HETIER : La formation de l'attention à autrui dans les contes merveilleux
18h30 Fin

VENDREDI 27/03, 9 h – 12 h 30, Salle SR2

CE QUE LE CARE FAIT A L'EDUCATION

9 h- Y.BRUCHON : Care et handicap: Que faire pour être à liberté égale?

9 h 45- H.VAZ : Quand les élèves sourds prennent soin d'un dispositif d'apprentissage en langue des signes (EREBAS - Pt) / Quand les chercheurs entendants prennent soin de la parole des enquêtés

10 h 30- Pause

11 h 00- G.BAEZA & M.BAILLEUL : Le care sanitaire comme outil d'intervention sociale

11 h 45 - G.VERSTRAETE : La relation patient / médecin et autre personnel soignant dans un contexte de diversité

12 h 30 - Pause repas

VENDREDI 27/03, 14 h – 18 H 15, Salle SR2

ETHIQUE DU CARE, ETHIQUE PROFESSIONNELLE, ETHIQUE DE L'EDUCATION

14 h 00- L.CORNU : Prendre soin, répondre de...

14 h 45- T.BROUCKAERT : Le Care et ses perspectives dans l'éducation assurée par des mères sans-papier

15 h 30 - B.KOLLY : Retournement du sujet et pensée du sujet avec autrui : quelles modifications pour l'éducation ?

16 H 15 - Pause

16 h 45 - P.USCLAT : Regarder autrement la compétence : agir professionnel de l'enseignant et action de care

17 h 30 - R.REICHENBACH : Se soucier des idées comme «souci de soi »

18 h 15- Fin de la journée

SAMEDI 28/03, 9 H – 12 h 30, amphi E 01

CE QUI SE JOUE DANS LA RELATION EDUCATIVE

9 h 00- M.BERETTI : Regards croisés entre autorité et CARE à l'école : des espaces communs à découvrir

9 h 40- P.BRASSEUR : Prendre en charge des enfants mis en institution par leur famille

10 h 00- M.DERYCKE : Prendre soin dans la relation éducative n'est pas sans risque

10 h 50- Pause

11 h 10- Conclusions (M. DERYCKE)

12 h - Fin du colloque