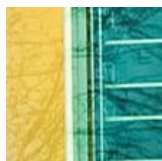
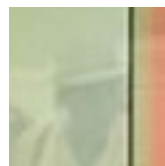


Le Défi de l'égalité

Contacts



Université Lyon 2  
egales@univ-lyon2.fr



Ce programme a été financé par l'Union Européenne

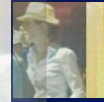


# Rencontres européennes

Compétences, pratiques et métiers du genre et de l'égalité

egales.univ-lyon2.fr

Vendredi 5 juin  
2015



DEVELOPPEMENT-MIGRATIONS-  
MONDIALISATION

P  
R  
O  
J  
E  
T  
P  
A  
S  
S  
A  
G  
E

8h30- Accueil des participant.es

9h00- Ouverture

**Jean-Luc MAYAUD,**  
Président de l'Université Lyon 2

**Cécile CUKIERMAN,**  
Conseillère spéciale déléguée à  
l'égalité hommes-femmes, Région  
Rhône-Alpes

**Thérèse RABATEL,**  
Adjointe au Maire de Lyon  
déléguée à l'égalité femmes-  
hommes et aux personnes en  
situation de handicap

**Odile HOUVER,**  
Présidente d'EGAL'in

**Emmanuelle BURQ-DREVON,**  
Chargée de Développement  
EGALES

sous la présidence de  
**Laurence TAIN,**  
Coordinatrice européenne  
EGALES

9h30-11h

*Quelles compétences pour les métiers du  
Genre et de l'Egalité?  
Résultats de l'enquête PASSAGE en  
dialogue avec les partenaires.*

sous la présidence conjointe de

**Hélène GUETAT,**  
Professeure,  
Ecole Nationale de Formation  
Agronomique  
et

**Véronique MOREIRA,**  
Vice-présidente déléguée à la  
coopération solidaire,  
Région Rhône-Alpes

avec

**Nouria OUALI,**  
Sociologue,  
Université Libre de Bruxelles

**Sonia PARELLA,**  
Professeure,  
Université Autonome de Barcelone

**Jocelyne GENDRIN,**  
Consultante en ingénierie de projets et  
de formations avec le croisement de  
genre,  
Secrétaire générale et cheffe des  
projets internationaux, Aster-  
International

11h30-13h00

*Pratiques et bonnes pratiques des  
métiers du Genre et de l'Egalité.  
Résultats de l'enquête PASSAGE  
en dialogue avec les partenaires.*

sous la présidence conjointe de

**Corinne ROSTAING,**  
Maîtresse de conférences,  
Université Lyon 2  
et

**Véronique MOREIRA,**  
Vice-présidente déléguée à la  
coopération solidaire,  
Région Rhône-Alpes

avec

**Hélène GUETAT,**  
Professeure,  
Ecole Nationale de Formation  
Agronomique

**Albina GAKURU,**  
Coordinatrice Finlande du Centre  
pour la paix et la planification  
stratégique internationale

**Claire MORANDEAU,**  
Consultante,  
SOLEDEV

M  
A  
S  
T  
E  
R  
E  
G  
A  
L  
E  
S